



Aplidium turbinatum Flocon pédonculé trompette

Description

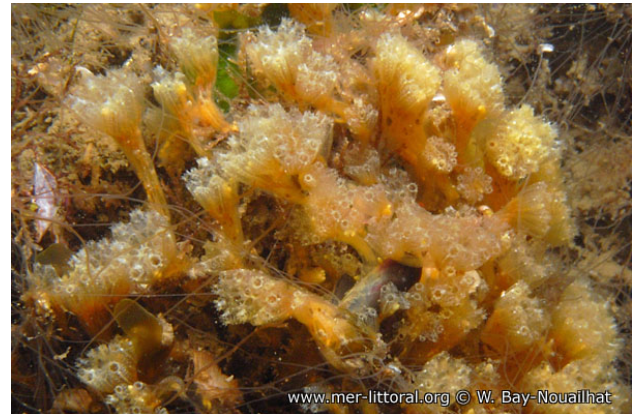
Aplidium turbinatum est une ascidie coloniale qui peut mesurer jusqu'à 40 mm de haut. Les colonies sont en forme de lobes ou de massues aux sommets aplatis, portés par un pédoncule étroit plus ou moins développé, allant en se rétrécissant vers la base. Celui-ci s'élève d'un stolon basal encroûtant d'où peuvent bourgeonner plusieurs colonies, constituant alors des bouquets. Chaque colonie est formée de 6 à 12 individus réunis dans une tunique commune autour d'un siphon cloacal commun, créant ce que l'on appelle un système. Chaque colonie possède ordinairement un seul système qui mesure entre 5 et 20 mm de diamètre. Les zoïdes sont petits, 5 mm de long pour 1 mm de large, et visibles à travers la tunique translucide. Leur siphons buccaux distincts possèdent huit lobes courts et pointus de couleur blanchâtre qui donnent au sommet de la colonie un aspect hérissé. Les colonies peuvent être grises, blanches ou oranges avec leur partie supérieure plus claire que le reste. Le flocon pédonculé trompette vit fixé sur les roches et parmi les algues où il peut se faire très discret.

Distribution

Aplidium turbinatum se rencontre depuis la surface jusqu'à 200 m de profondeur en Atlantique, Manche et Méditerranée, plus rarement en Mer du Nord.

Auteur

Textes de Anne Bay-Nouailhat © 2005 - 2025



Etang de Thau, France, 3 mètres, 2011, WBN



Camaret, France, 20 mètres, 2011, WBN



Rade de Brest, France, 10 mètres, 2011, WBN