



Aslia lefevrei

Lèche-doigts

Description

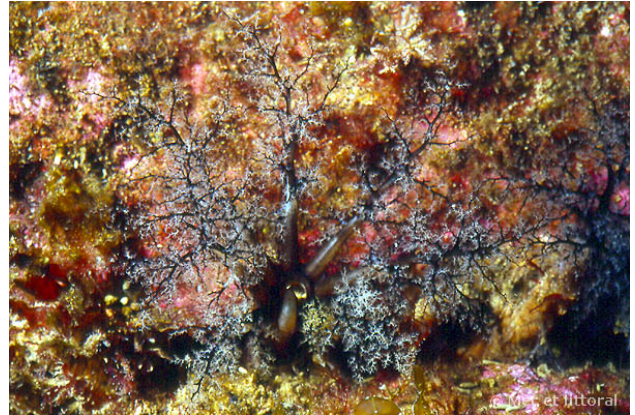
Aslia lefevrei est une holothurie dont on ne voit que les dix tentacules fortement ramifiés qui dépassent de la roche. Le reste de son corps allongé, est glissé dans une infractuosit  du rocher et ainsi il est prot g  des pr dateurs. Les tentacules, ou podias buccaux, sont d'une couleur blanch tre   brun tre et servent   la capture de la nourriture: les particules se collent sur les tentacules puis, *Aslia lefevrei* glisse un   un les tentacules dans sa bouche pour r cup rer la nourriture, d'o  son surnom de l che-doigts. *Aslia lefevrei* peut mesurer jusqu'  15 cm de long, dont 3   5 cm pour les tentacules et il n'est pas rare de voir plusieurs individus occuper la m me infractuosit  d'une roche.

Distribution

Aslia lefevrei vit depuis la surface jusqu'  20 m de profondeur en Mer du Nord, Manche, Atlantique et en M diterran e.

Auteur

Textes de Anne Bay-Nouailhat   2005 - 2025



Baie de Concarneau, France, 8 m tres, 2005, WBN