



Endeis spinosa

Endeis épineux

Description

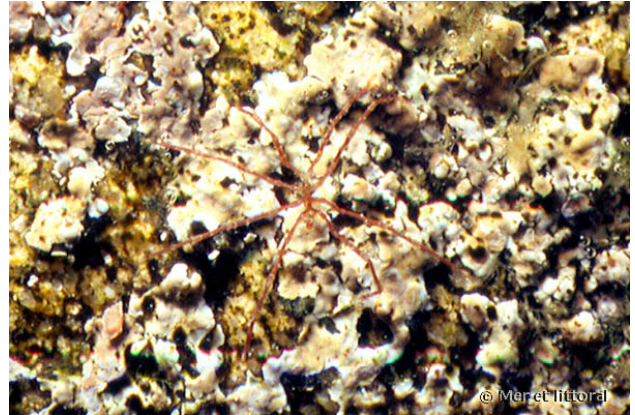
Endeis spinosa est un pycnogonide qui mesure 1 cm d'envergure. Son corps ne fait quant à lui que 3 mm de long. Il est oblong et segmenté et porte quatre paires de pattes grêles et articulées. La tête se prolonge par une trompe cylindrique. A la différence des autres pycnogonides, sa tête est dépourvue de palpes et de chélifères. Du fait de sa petite taille et de sa couleur brunâtre, ce petit animal est difficile à observer. Il abonde pourtant parmi les algues, et aussi les bryozoaires et les hydraires dont il se nourrit.

Distribution

Endeis spinosa vit depuis la surface jusqu'à 12 mètres de profondeur. On le rencontre en Atlantique, Manche, Mer du Nord et en Méditerranée, sa distribution est encore mal connue.

Auteur

Textes de Anne Bay-Nouailhat © 2007 - 2024



Baie de Concarneau, France, 3 mètres, 2005, WBN

© Mer et Littoral