



Cryptosula pallasiana

Cryptosule

Description

Cryptosula pallasiana est un bryzoaire qui forme des colonies encroûtantes d'environ 3 à 4 cm de diamètre de couleur blanche, rosée ou orange. Les zoécies sont rectangulaires, parfois légèrement ovales ou hexagonales et leur partie supérieure calcifiée est percée d'une multitude de petits pores. De petite taille, elles atteignent 1 mm de long pour 0,5 mm de large. Elles sont disposées en rangées parallèles avec un creux entre chacune d'elles ce qui permet de bien les distinguer. L'ouverture par laquelle sort le lophophore est grande, plus longue que large, arrondie dans sa partie supérieure et légèrement resserrée au milieu, ce qui lui donne la forme d'une petite cloche. La forme particulière de l'ouverture permet de le distinguer aisément des autres espèces de bryzoaires encroûtants. Ce bryzoaire se fixe sur les roches, les coquilles, les ascidies, les algues, les pontons, les coques des bateaux.

Distribution

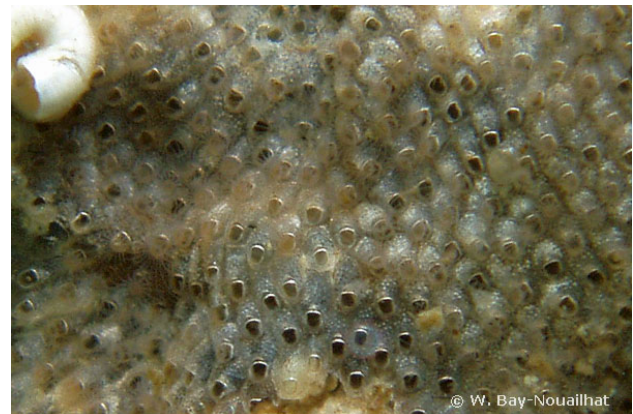
Cryptosula pallasiana se rencontre depuis la surface jusqu'à 35 mètres de profondeur en Atlantique nord-est depuis la Norvège jusqu'au Maroc, en Manche, Mer du Nord et en Méditerranée ainsi que dans l'Atlantique Nord-Ouest. Cette espèce s'est largement répandue colonisant les côtes pacifiques de l'Amérique du Nord (Osbrun, 1952), l'Australie, la Nouvelle-Zélande (Gordon and Mawatari, 1992) et le Japon.

Auteur

Textes de Anne Bay-Nouailhat © 2009 - 2025



Baie de Concarneau, France, 3 mètres, 2007, WBN



Baie de Concarneau, France, 3 mètres, 2007, WBN