



Bicellariella ciliata **Bryozoaire floconneux**

Description

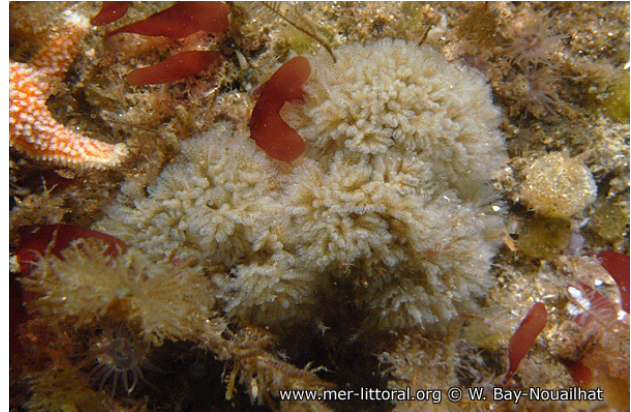
Bicellariella ciliata est un bryozoaire qui vit en colonies pouvant atteindre 2,5 cm de haut. Elles forment de petits buissons sphériques et plumeux ressemblant à un pompon de couleur blanc sale. Les zoécies sont disposées en deux séries alternées le long des branches. Ils possèdent de longues épines courbées à la façon d'un cil ce qui confère à l'ensemble de la colonie son aspect duveteux. Le bryozoaire floconneux vit fixé sur les roches, coquilles ou d'autres organismes, généralement dans les eaux peu profondes à partir de 5 mètres de profondeur et exceptionnellement jusqu'à 140 mètres.

Distribution

Bicellariella ciliata se rencontre en Atlantique depuis la Norvège jusqu'à l'Atlantique sud, Manche, Mer du Nord, Méditerranée(?) et plus largement en Atlantique nord-ouest et dans l'Indo-Pacifique.

Auteur

Textes de Anne Bay-Nouailhat © 2011 - 2025



www.mer-littoral.org © W. Bay-Nouailhat

Ria d'Étel, France, 8 mètres, 2010, WBN



www.mer-littoral.org © W. Bay-Nouailhat

Vue rapprochée, WBN