



### ***Paramuricea clavata*** **Gorgone caméléon**

#### **Description**

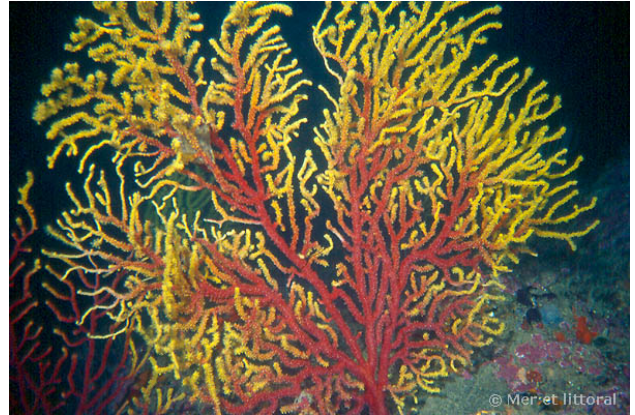
*Paramuricea clavata* est une gorgone qui atteint 1 mètre de haut. Ses branches ramifiées et tortueuses forment un éventail de couleur rouge foncé ou de coloration rouge se dégradant sur le jaune à l'extrémité des branches. De rares colonies toutes jaunes existent. Ses polypes sont entièrement rétractiles, ils sont répartis sur tout le pourtour des branches. Ils ont une couleur allant du rouge au jaune, identique au rameau qui les porte. C'est une gorgone que l'on rencontre dans les zones peu éclairées, sur les tombants, parfois dans les grottes entre 7 et 100 mètres de profondeur.

#### **Distribution**

*Paramuricea clavata* vit en Méditerranée et Atlantique proche de la Méditerranée.

#### **Auteur**

Textes de Wilfried Bay-Nouailhat © 2005 - 2024



Illes Medes, Espagne, 26 mètres, 2004, WBN