



### *Halichondria (Halichondria) panicea*

#### Eponge mie de pain

##### Description

*Halichondria (Halichondria) panicea* est une éponge habituellement encroûtante qui peut recouvrir des surfaces de plusieurs dizaines de cm carré. Suivant les conditions, elle peut former des amas, voir des structures massives. Ses contours sont irréguliers et lobés. Les nombreux oscules sont ordinairement bien nets et cratériformes. Sa surface est lisse et luisante. Sa coloration va du jaune orangé au brun vert. Cette éponge héberge des algues symbiotiques dans ses tissus, et ce sont ces algues qui peuvent lui donner une couleur verte, ou plus rarement brun rougeâtre. Cette espèce se distingue également par l'odeur forte qu'elle dégage.

##### Espèces proches

Elle est couramment confondue avec plusieurs autres éponges encroûtantes, car si son nom, *H. (Halichondria) panicea* en fait la véritable éponge mie de pain, de nombreuses autres éponges ressemblent et de façon plus évidente à de la mie de pain.

##### Auteur

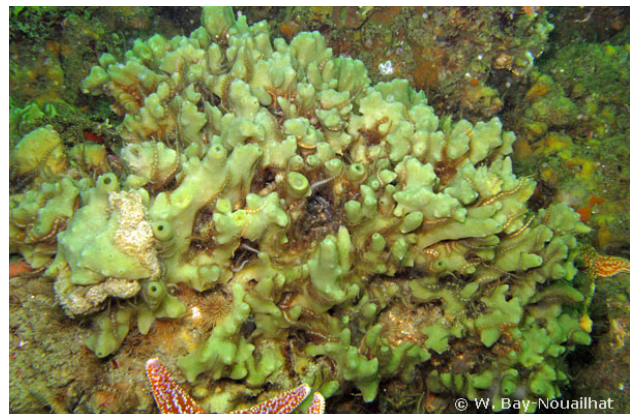
Textes de Wilfried Bay-Nouailhat © 2004 - 2024



Port Manec'h, France, 6 mètres, 2004, WBN  
www.mer-littoral.org © Wilfried Bay-Nouailhat



Port Manec'h, France, 3 mètres, 2004, WBN



Ria d'Étel, France, 12 mètres, 2008, WBN