

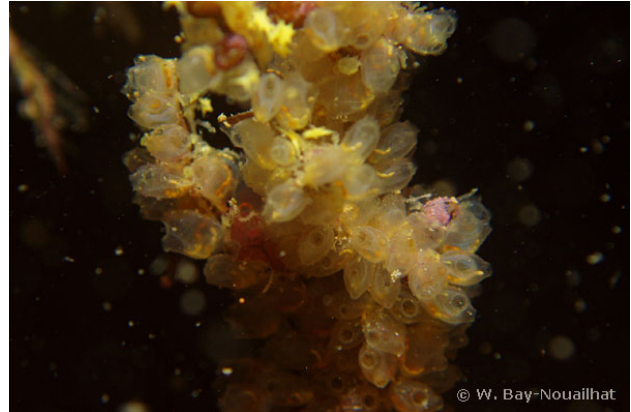


### ***Perophora japonica* Oka, 1927**

#### **Pérophore japonaise**

##### **Description**

*Perophora japonica* est une ascidie qui forme des colonies de plusieurs dizaines d'individus bien distincts, liés les uns aux autres par un mince stolon basal. Les zoïdes se dressent sur une très courte tige et mesurent jusqu'à 4 mm de haut. Comprimés latéralement, ils possèdent des siphons courts en position terminale, parfois peu visibles, ce qui leur donne une forme trapézoïdale. Les zoïdes sont blancs translucides presque transparents, seul l'intestin en forme de virgule orangée est nettement visible. Les colonies se développent souvent le long d'algues ce qui leur confère un aspect dressé. On peut également les observer sur les roches ou d'autres animaux comme des colonies d'hydriaires. Le stolon progresse en de nombreuses excroissances étoilées jaune vif ce qui permet de repérer l'espèce malgré sa petite taille.



Baie de Concarneau, France, 3 mètres, 2011, WBN

##### **Espèce proche**

*Perophora japonica* est une espèce invasive originaire d'Asie. Elle se rapproche de *Perophora listeri*, espèce de l'Europe de l'Ouest dont les zoïdes sont plus petits, moins densément répartis sur le stolon basal qui, à la différence de *P. japonica* n'est jamais jaune.

##### **Auteur**

Textes de Anne Bay-Nouailhat © 2007 - 2026