



### *Pycnoclavella producta* (Milne Edwards, 1841)

#### Claveline naine allongée

##### Description

*Pycnoclavella producta* est une ascidie sociale dont les individus mesurent jusqu'à près de 20 mm de haut. Les zoïdes ont la forme d'une petite outre presque aussi large que haute, prolongée par un long pédoncule mince et cylindrique atteignant 4 à 5 fois la longueur de la partie renflée. Ce pédoncule bourgeonne à partir d'un stolon basal plus ou moins large, encroûtant les roches, coquilles ou tout autre substrat dur. La tunique est blanc translucide et laisse apparaître le pharynx. Celui-ci est légèrement resserré en son centre et possède trois rangées transversales de fentes branchiales séparées par deux lignes transversales blanchâtres. Une ligne verticale blanchâtre souligne l'endostyle. L'intestin est visible dans le pédoncule sous la forme d'un tube vertical jaunâtre. Les siphons proches l'un de l'autre sont terminaux, cylindriques et présentent des bords lisses. Le siphon buccal est un peu plus large que le siphon cloacal. La claveline allongée, nom donné par Milne-Edwards, vit en groupes denses de plusieurs dizaines d'individus formant des petites tâches laiteuses. Ce sont elles qui permettent de déceler la présence de cette petite espèce plutôt discrète.

##### Distribution

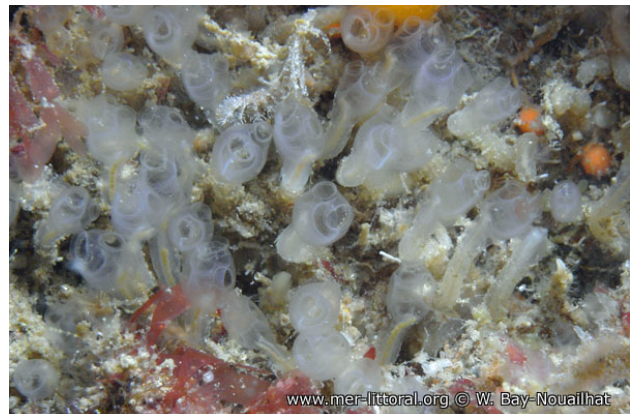
*Pycnoclavella producta* se rencontre en Atlantique, Manche, Mer du Nord (?), Méditerranée (?).

##### Auteur

Textes de Anne Bay-Nouailhat © 2009 - 2026



Rade de Brest, France, 7 mètres, 2011, WBN



Rade de Brest, France, 7 mètres, 2011, WBN