



***Molgula occulta* Kupffer, 1875** **Petite molgule de sable**

Description

Molgula occulta est une ascidie solitaire mesurant jusqu'à 3 cm de diamètre. Son corps est sphérique. Sa tunique est incrustée de sable, petits morceaux de coquilles et autres débris qui la recouvrent presque entièrement, seuls les siphons en sont dépourvus. Ceux-ci sont courts, placés l'un près de l'autre au sommet de l'ascidie. Le siphon buccal possède 6 lobes pointus, le siphon cloacal, quatre. Ils sont blanc translucide avec de nombreuses petites taches blanches regroupées en bandes verticales et de fines ponctuations rouges sur leur partie haute. *Molgula occulta* vit enfouie dans le sable grossier ou coquillier, parfois sablonneux-vaseux. Seuls ses siphons sont visibles mais elle peut rapidement les contracter et passer complètement inaperçue dans le substrat.

Espèce proche

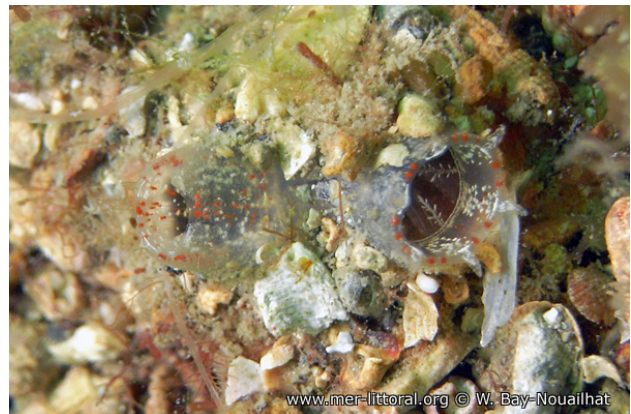
Molgula oculata est plus grande, jusqu'à 8 cm de diamètre et présente une zone totalement dépourvue de sédiment entre et autour des siphons.

Auteur

Textes de Anne Bay-Nouailhat © 2011 - 2026



Rade de Brest, France, 9 mètres, 2011, WBN



Rade de Brest, France, 9 mètres, 2011, WBN



Rade de Brest, France, 8 mètres, 2011, WBN