



Ascidia conchilega Müller, 1776

Ascidie coquillière

Description

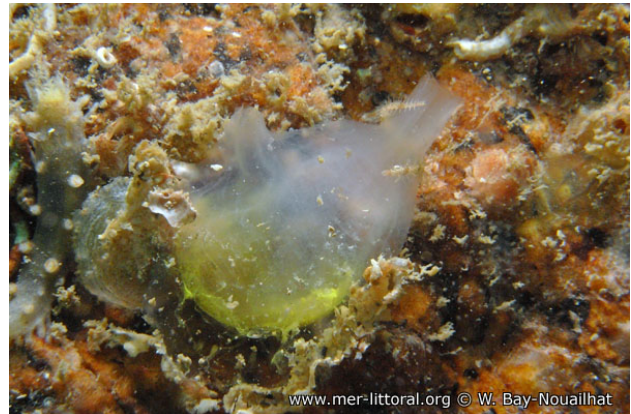
Ascidia conchilega est une ascidie solitaire au corps allongé qui mesure entre 30 et 60 mm de long. Le siphon cloacal se situe sur le côté, bien à l'écart du siphon buccal terminal. Les siphons sont très extensibles. Leurs bords sont lobés, six lobes pour le siphon cloacal, huit pour le siphon buccal, avec un petit point rouge marquant la base de chaque lobe. De couleur blanc verdâtre, la tunique cartilagineuse est fine et souvent couverte de sédiments, morceaux de coquilles ou de petits invertébrés fixés. Les masses jaunes de l'estomac et de l'intestin se devinent à travers la tunique. L'ascidie coquillière se fixe sur les roches, habituellement sur son côté gauche. Lorsqu'elle est sous les roches et dans les éboulis, toutes les parties en contact avec le substrat peuvent se fixer.

Distribution

Ascidia conchilega vit depuis la surface jusqu'à 1100 mètres de profondeur en Atlantique, Manche, Mer du Nord et Méditerranée.

Auteur

Textes de Anne Bay-Nouailhat © 2009 - 2026



www.mer-littoral.org © W. Bay-Nouailhat

Baie de Concarneau, France, 14 mètres, 2011, WBN



www.mer-littoral.org © W. Bay-Nouailhat

Rade de Brest, France, 3 mètres, 2011, WBN