



Ophidiaster ophidianus (Lamarck, 1816)

Astérie pourpre

Description

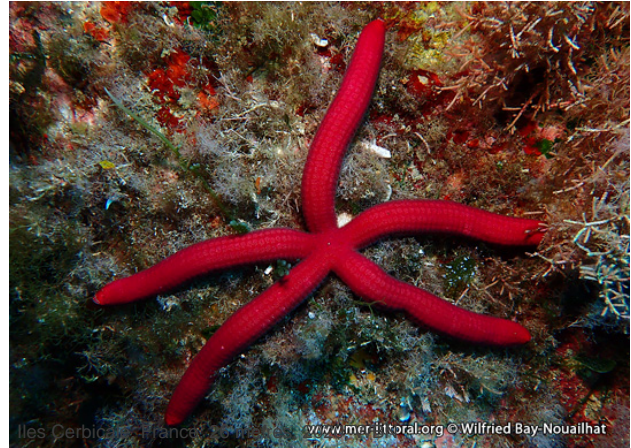
Ophidiaster ophidianus est une étoile de mer d'une vingtaine de centimètres de diamètre, qui peut parfois atteindre 40 cm. Le disque central est petit. Ses cinq bras sont longs, de section ronde et d'un diamètre constant s'affinant légèrement à leur extrémité. La jonction entre les bras et le disque est marquée par un léger resserrement. Sur les bras, les courtes papules respiratoires sont disposées en lignes qui courent du disque central jusqu'à leur extrémité. L'astérie pourpre est de couleur variable: pourpre, orangée ou rouge parfois avec des taches pourpres plus sombres.

Distribution

Ophidiaster ophidianus vit sur les roches entre 5 et 25 mètres de profondeur en Méditerranée et en Atlantique des Açores aux Iles Canaries, Madère et Golfe de Guinée.

Auteur

Textes de Anne Bay-Nouailhat © 2008 - 2026



Corse, France, 15 mètres, 2007, WD