



# *Holothuria (Holothuria) tubulosa* Gmelin, 1791

## Holothurie tubuleuse

### Description

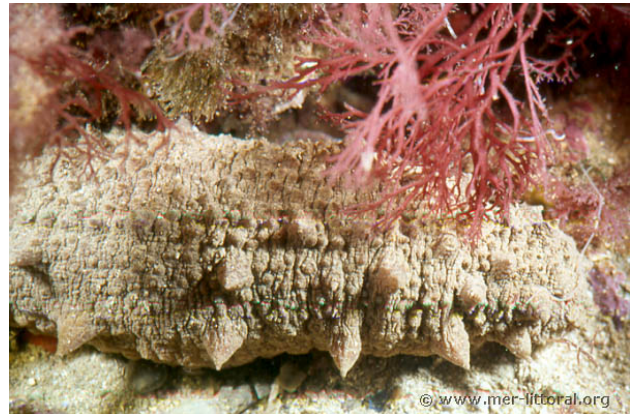
*Holothuria (Holothuria) tubulosa* est un échinoderme qui mesure entre 20 et 45 cm de long. Son corps est allongé, cylindrique, d'un diamètre d'environ 6 cm. Il est recouvert sur toute sa surface de nombreuses papilles plus ou moins longues et pointues de couleur sombre. Sur sa face ventrale, il possède trois rangées de tubes ambulacraires qui lui permettent de se déplacer. Les tentacules buccaux sont courts et aplatis. Ils lui servent à amener dans sa bouche les sédiments dont il extrait les matières organiques dont il se nourrit. Les éléments non assimilables comme le sable sont rejetés par l'anus et forment des serpentins sur le sol. Sa couleur varie du brun violacé à brun roussâtre. L'holothurie tubuleuse vit sur les fonds sableux, parmi les zostères ou sur les fonds durs riches en sédiment depuis la surface jusqu'à 100 m de profondeur.

### Distribution

*Holothuria (Holothuria) tubulosa* vit en Méditerranée et en Atlantique jusqu'au Golfe de Gascogne.

### Auteur

Textes de Anne Bay-Nouailhat © 2006 - 2026



Illes Medes, Espagne, 14 mètres, 2006, WBN