

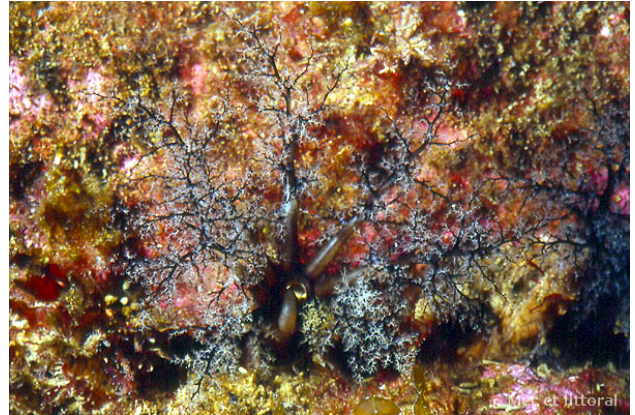


***Aslia lefevrei* (Barrois, 1882)**

Lèche-doigts

Description

Aslia lefevrei est une holothurie dont on ne voit que les dix tentacules fortement ramifiés qui dépassent de la roche. Le reste de son corps allongé, est glissé dans une infractuosité du rocher et ainsi il est protégé des prédateurs. Les tentacules, ou podias buccaux, sont d'une couleur blanchâtre à brunâtre et servent à la capture de la nourriture: les particules se collent sur les tentacules puis, *Aslia lefevrei* glisse un à un les tentacules dans sa bouche pour récupérer la nourriture, d'où son surnom de lèche-doigts. *Aslia lefevrei* peut mesurer jusqu'à 15 cm de long, dont 3 à 5 cm pour les tentacules et il n'est pas rare de voir plusieurs individus occuper la même infractuosité d'une roche.



Baie de Concarneau, France, 8 mètres, 2005, WBN

Distribution

Aslia lefevrei vit depuis la surface jusqu'à 20 m de profondeur en Mer du Nord, Manche, Atlantique et en Méditerranée.

Auteur

Textes de Anne Bay-Nouailhat © 2005 - 2026