



### *Anseropoda placenta* (Pennant, 1777)

#### Etoile palmée, patte d'oie

##### Description

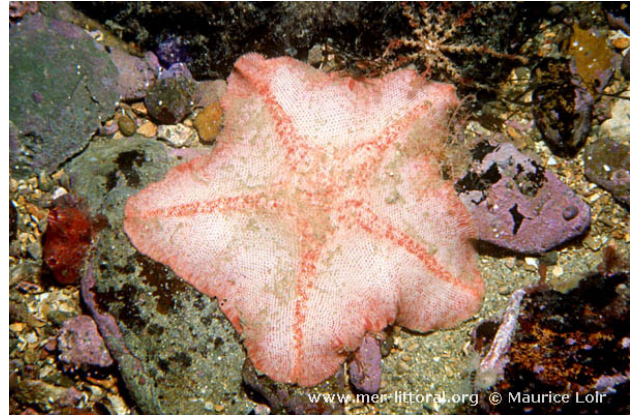
*Anseropoda placenta* est une étoile de mer qui atteint 20 cm de diamètre. Le corps est très aplati, formant presque un pentagone aux bords irréguliers. La surface, couverte d'une multitude de petits piquants alignés a un aspect granuleux. Les bras sont peu distincts, soudés les uns aux autres à la façon d'une patte palmée. De couleur rose pâle à rouge, les bords du corps peuvent être d'un ton plus soutenu que le reste. Généralement, l'axe de chaque bras est souligné par une bande de couleur plus foncée dessinant une étoile sur la face supérieure. La face inférieure est jaunepâle et blanche.

##### Distribution

*Anseropoda placenta* vit sur le sable et la vase entre 5 et 200 m de profondeur, en Atlantique, Manche, Mer du Nord et Méditerranée.

##### Auteur

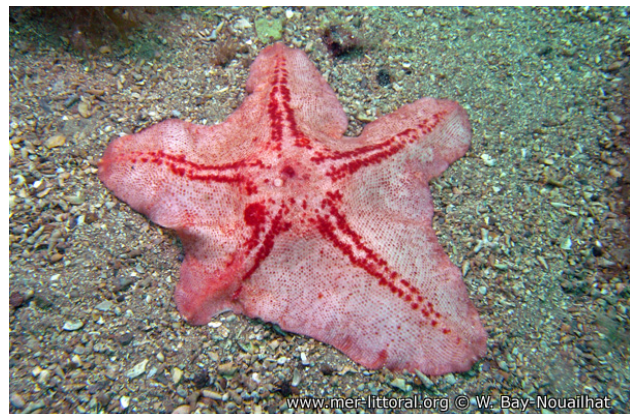
Textes de Anne Bay-Nouailhat © 2007 - 2026



Rade de Brest, France, 6 mètres, ML



Rade de Brest, France, 16 mètres, 2008, WBN



Rade de Brest, France, 14 mètres, 2011, WBN