



Scyllarides latus (Latreille, 1803)

Grande cigale de mer

Description

Scyllarides latus est un crustacé qui peut mesurer jusqu'à 45 cm de long. Sa carapace est massive, aplatie et quasiment rectangulaire. Son abdomen est robuste, muni d'épines et le telson, plus large que long, forme un éventail aux bords rectilignes. Il est dépourvu de pinces. Il possède une paire d'antennules encadrées par une paire d'antennes courtes. Ces antennes ont une forme particulière : elles sont composées de deux larges lames superposées plus ou moins articulées. La première, fixée à la carapace, présente de larges épines sur ses bords. La seconde, qui constitue l'extrémité de l'antenne est arrondie. Les pattes ou périopodes, sont courtes et sans pince sauf chez la femelle dont la cinquième paire de pattes se termine par une petite pince pour nettoyer les oeufs qu'elle porterosous l'abdomen. La coloration est brun rougeâtre. L'extrémité des pattes est noire, le premier segment de l'abdomen est tacheté de rouge et les antennes sont bordées de violet. La surface du corps est couverte de petites tubercules. La cigale de mer vit sur les fonds rocheux, sous les surplombs, dans les grottes.

Distribution

Scyllarides latus vit depuis 3 mètres jusqu'à 100 mètres de profondeur en Méditerranée et en Atlantique jusqu'au Portugal.

Auteur

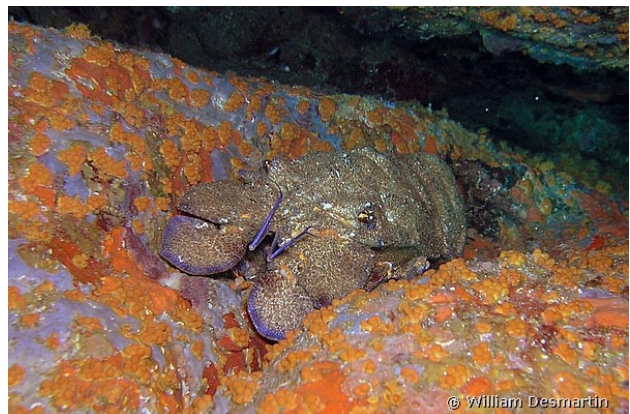
Textes de Anne Bay-Nouailhat © 2007 - 2026



Illes Medes, Espagne, 17 mètres, 2011, WBN



Capo Rosso, France, 20 mètres, 2011, WD



Baie de Porto, France, 15 mètres, 2011, WD