



Flustra foliacea (Linnaeus, 1758)

Grande flustre

Description

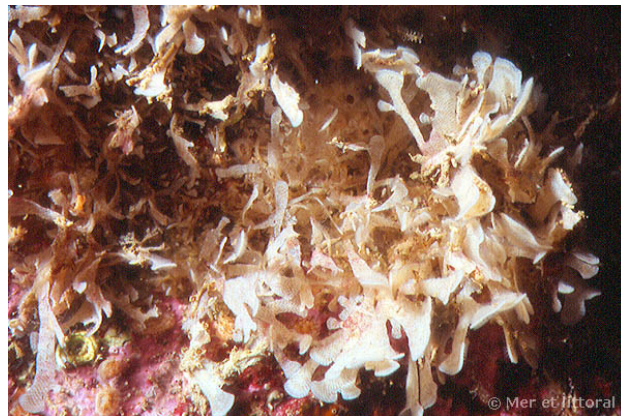
Flustra foliacea est un bryzoaire qui constitue des colonies qui peuvent atteindre 20 cm de haut. La colonie a la forme de lames dressées, souples, larges et plus ou moins lobées. Ces lames de couleur grise ou verdâtre possèdent des zoïdes sur leurs deux faces. La flustre vit souvent en bancs denses sur les surplombs rocheux balayés par les courants. Ces colonies compactes servent d'abris à de nombreux invertébrés.

Distribution

Flustra foliacea vit depuis 5 m jusqu'à 100 m de profondeur en Atlantique, Manche, Mer du Nord et Méditerranée.

Auteur

Textes de Anne Bay-Nouailhat © 2005 - 2026



Iles Glénan, France, 14 mètres, 2005, WBN