



Disporella hispida (Fleming, 1828)

Disporelle hérissée

Description

Disporella hispida est un bryzoaire qui vit en colonies d'aspect très variable, planes, en forme de coupe ou de dôme de couleur blanche à blanc crème. Les colonies dites simples forment de petits disques pouvant mesurer jusqu'à 15 mm de diamètre. Les colonies composées ont une forme circulaire plus irrégulière et atteignent 30 mm de diamètre voir plus. Ces formes composées peuvent prendre un aspect méandrique ou mamelonné. Les zoïdes sont disposés en lignes rayonnantes ou en série alternées partant du centre. Chez les formes composées, les zoïdes se développent à partir de plusieurs centres de radiation. Ils possèdent au niveau de la partie supérieure de leur orifice trois grandes épines donnant à la colonie son aspect hérissé. Sur son pourtour, la colonie présente une bande calcifiée plus ou moins large dépourvue de zoïde. C'est la zone de croissance de la colonie. Au centre, les parois des zoïdes les plus anciens s'épaississent jusqu'à être presque entièrement calcifiés et former une zone presque lisse chez les colonies les plus anciennes. Cette zone abrite les chambres incubatrices. De nouvelles colonies peuvent bourgeonner en périphérie de la colonie mère. La disporelle hérissée vit fixée sur les algues, les roches, les coquilles, d'autres bryozoaires ou les carapaces de certains crustacés.

Distribution

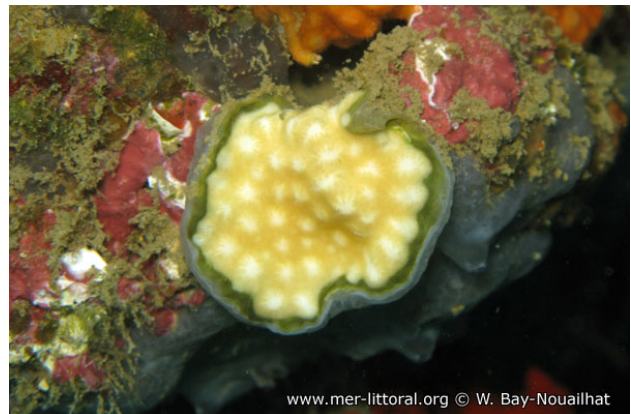
Les formes simples et composées de *Disporella hispida* se rencontrent depuis la zone des marées jusqu'aux bordures du plateau continental, en Atlantique nord-est depuis le nord de la Norvège, la Manche, la Mer du Nord, jusqu'en Méditerranée et dans l'Atlantique nord-ouest des côtes nord canadiennes jusqu'en Floride.

Auteur

Textes de Anne Bay-Nouailhat © 2009 - 2026



Baie de Concarneau, France, 4 mètres, 2009, WBN



En laboratoire, 2008, WBN



Illes Medes, Espagne, 25 mètres, 2008, WBN