



### ***Bicellariella ciliata* (Linnaeus, 1758)**

#### **Bryzoaire floconneux**

##### **Description**

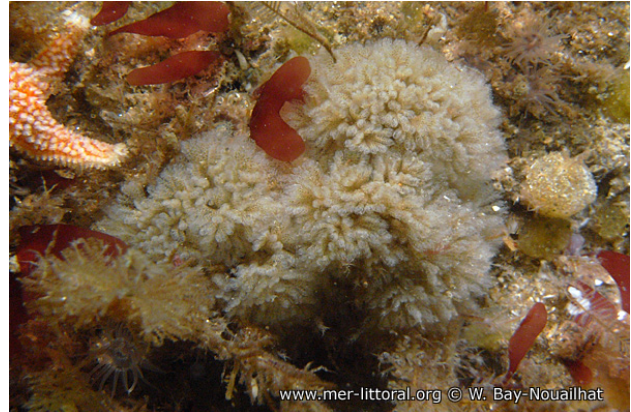
*Bicellariella ciliata* est un bryzoaire qui vit en colonies pouvant atteindre 2,5 cm de haut. Elles forment de petits buissons sphériques et plumeux ressemblant à un pompon de couleur blanc sale. Les zoécies sont disposées en deux séries alternées le long des branches. Ils possèdent de longues épines courbées à la façon d'un cil ce qui confère à l'ensemble de la colonie son aspect duveteux. Le bryzoaire floconneux vit fixé sur les roches, coquilles ou d'autres organismes, généralement dans les eaux peu profondes à partir de 5 mètres de profondeur et exceptionnellement jusqu'à 140 mètres.

##### **Distribution**

*Bicellariella ciliata* se rencontre en Atlantique depuis la Norvège jusqu'à l'Atlantique sud, Manche, Mer du Nord, Méditerranée(?) et plus largement en Atlantique nord-ouest et dans l'Indo-Pacifique.

##### **Auteur**

Textes de Anne Bay-Nouailhat © 2011 - 2026



Ria d'Etel, France, 8 mètres, 2010, WBN



Vue rapprochée, WBN