



Sabella pavonina Savigny, 1822

Sabelle

Description

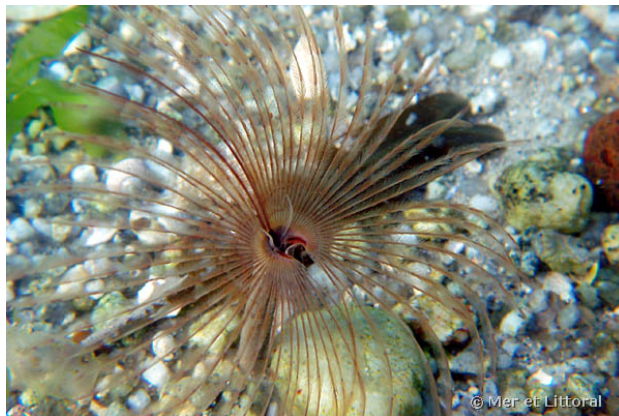
Sabella pavonina est un ver annélide sédentaire qui atteint 25 cm de long. Il vit dans un tube grisâtre, lisse et fibreux d'un diamètre d'environ 1 cm et dépassant verticalement du sable ou de la vase d'une dizaine de centimètres au plus. Sa tête est munie de deux palpes et d'une centaine de tentacules plumeux répartis en deux groupes semi-circulaires qui se déploient en corolle à l'extérieur du tube. Leur coloration est variable: brunâtre à violet souvent striée de blanc, de jaune ou d'orangé. Ce panache permet à la sabelle de capturer les micro-organismes dont elle se nourrit ainsi que de respirer. Grâce à lui, elle récupère aussi des particules de vase qui lui servent à édifier son tube. Le corps reste invisible, protégé à l'abri du tube. Il est arrondi sur sa face dorsale et aplati sur sa face ventrale. Composé de 100 à 600 segments, il est divisé en deux parties inégales: la région thoracique qui est constituée de 6 à 12 sétigères et la région abdominale.

Distribution

Sabella pavonina vit depuis la surface jusqu'à 15 m de profondeur en Atlantique, Manche, Mer du Nord et Méditerranée.

Auteur

Textes de Anne Bay-Nouailhat © 2006 - 2026



Baie de Concarneau, France, 1 mètre, 2005, WBN



Baie de Concarneau, France, 1 mètre, 2006, WBN