



Sabella discifera Grube, 1874

Petite sabelle

Description

Sabella discifera est un ver annélide sédentaire qui atteint 5 à 7 cm de haut. Il secrète un tube muqueux de 2 à 3 mm de diamètre, fixé sur les roches, les algues ou les gorgones, et dans lequel il peut rapidement se rétracter à la moindre alerte. Sa tête est munie de deux demi-cerles de 12 tentacules environ chacun. Ils sont fins et d'aspect plumeux, rayés de jaune, blanc et pourpre et atteignent environ 15 mm de diamètre. Chacun possède à son extrémité un oeil qui forme une tache brillante et blanche, légèrement ovale. Le corps est divisé en deux parties: une partie thoracique composée de 7 à 8 segments et une partie abdominale constituée de 50 segments. La petite sabelle vit en groupe parfois denses. Elle peut se reproduire par scissiparité, c'est à dire que le ver se coupe et forme un nouvel individu qui se fixe à proximité immédiate du ver 'parent'. C'est pourquoi on peut trouver dans certaines zones, comme en Ria d'Etel (Morbihan, France), des amas de *Sabella discifera*, enchevêtrées les unes dans les autres, qui dépassent parfois 50 cm de diamètre. C'est un ver qui affectionne les zones de forts courants.

Distribution

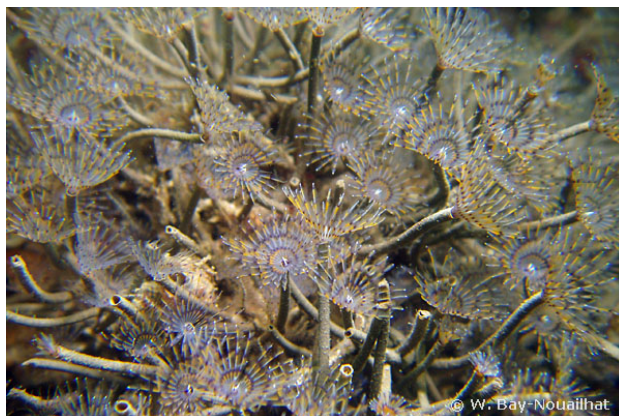
Sabella discifera vit en dessous de 10 mètres de profondeur en Atlantique, du sud de la Bretagne au sud des Iles Britanniques et en Manche. C'est une espèce dont la distribution est encore mal connue, elle semble être signalée à Marseille, ce qui étendrait sa répartition à la Méditerranée.

Auteur

Textes de Anne Bay-Nouailhat © 2007 - 2026



Iles Glénan, France, 18 mètres, 2005, WBN



Ria d'Etel, France, 14 mètres, 2007, WBN



Ria d'Etel, France, 14 mètres, 2007, WBN