



Filograna implexa Berkeley, 1835

Salmacine

Description

Filograna implexa est un ver annélide sédentaire qui mesure 4 mm de long. Il vit dans un tube calcaire blanc de 0,3 à 0,5 mm de diamètre. Ces tubes peuvent s'enchevêtrer et former des agglomérats de 20 cm de diamètre. Le corps rose est composé de 25 à 35 sétigères dont 6 à 9 pour la région thoracique. La tête porte deux groupes de 4 tentacules plumeux chacun qui se déploient en panache hors du tube. Deux de ces tentacules portent sur leur extrémité un opercule jaune clair en forme de godet pour fermer l'orifice du tube lorsque le verest rétracté. Le panache est translucide ou de couleur blanche ou rosâtre. Les tentacules qui captent les micro-organismes nécessaires à l'alimentation du ver servent aussi à sa respiration. Ils peuvent se rétracter rapidement à l'intérieur du tube.

Espèce proche

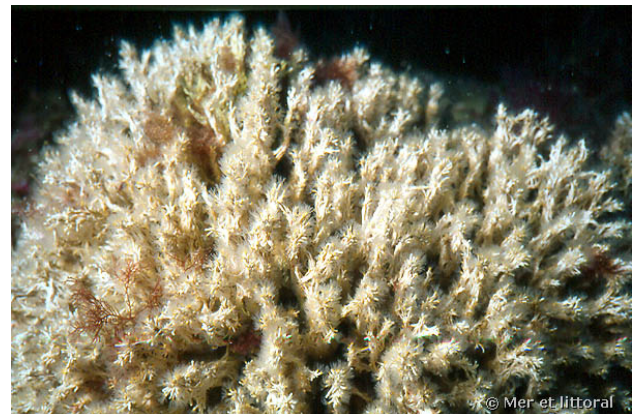
Salmacina dysteri.

Auteur

Textes de Anne Bay-Nouailhat © 2006 - 2026



Illes Medes, Espagne, 16 mètres, 2005, WBN



Illes Medes, Espagne, 17 mètres, 2005, WBN