



# *Ostrea edulis* Linnaeus, 1758

## Huître plate

### Description

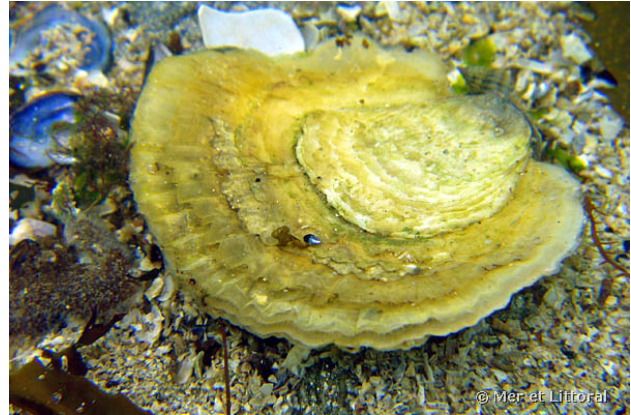
*Ostrea edulis* est un mollusque bivalve qui mesure jusqu'à 10 cm de diamètre. La surface de la coquille est rugueuse et couverte de lamelles concentriques superposées. Les valves sont asymétriques : la valve inférieure est légèrement creuse, la valve supérieure est plate. La coquille est grisâtre avec parfois des marques violettes, l'intérieur est nacré. Le manteau est verdâtre à cause des algues que l'huître plate ingère en filtrant l'eau de mer.

### Distribution

*Ostrea edulis* vit sur les fonds meubles ou fixée sur les roches par sa valve inférieure depuis la surface jusqu'à 80 m de profondeur en Atlantique, Manche, Mer du Nord et Méditerranée.

### Auteur

Textes de Anne Bay-Nouailhat © 2006 - 2026



Baie de Concarneau, France, 3 mètres, 2005, WBN