



# *Aplysia punctata* (Cuvier, 1803)

## Lièvre de mer tacheté

### Description

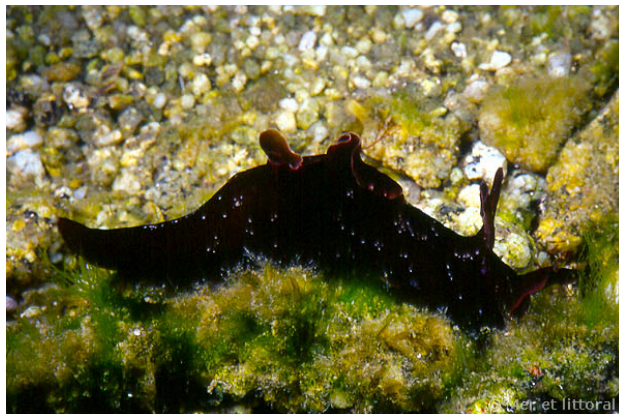
*Aplysia punctata* est un mollusque opisthobranch qui mesure jusqu'à 30 cm de long. Son corps charnu et allongé est effilé vers la tête, renflé à l'arrière et terminé en pointe. La tête est munie de deux longs tentacules oraux enroulés antérieurement. Un peu en retrait sur le haut de la tête se dressent deux rhinophores plus courts, enroulés postérieurement et terminés en pointe. Une paire de petits yeux est visible un peu en avant des rhinophores. Sur le dos, les parapodies forment deux larges lobes qui fusionnent à l'arrière mais restent bien séparés à l'avant. Mobiles, elles permettent au lièvre de mer tacheté de se déplacer occasionnellement en nageant. Entre les parapodies, il possède une fine coquille interne ovale et transparente de 3 à 4 cm de long. La coloration du lièvre de mer est variable : noire, brune, brun-pourpre, vert olive, rouge, avec des tâches ou des marbrures plus ou moins marquées. Elle dépend des algues qu'il consomme. *Aplysia punctata* se rencontre parmi les roches parfois en grand nombre en période de reproduction. Sa ponte est constituée de milliers d'oeufs regroupés dans une gaine protectrice formant comme un immense spaghetti enroulé sur lui-même, de couleur jaunâtre, orange, rose ou violacé déposé sur les algues.

### Distribution

*Aplysia punctata* se rencontre depuis la surface jusqu'à plus de 20 m de profondeur en Atlantique du Groenland aux Iles Canaries, en Manche, Mer du Nord, Mer Baltique et Méditerranée.

### Auteur

Textes de Anne Bay-Nouailhat © 2008 - 2026



Baie de Concarneau, France, 4 mètres, 2011, WBN



Ile de Groix, France, 5 mètres, 2011, WBN



Ponte. Isla Ons, Espagne, 9 mètres, 2011, JS