



### *Phorbas fictitius* (Bowerbank, 1866)

#### Eponge cratère rouge

##### Description

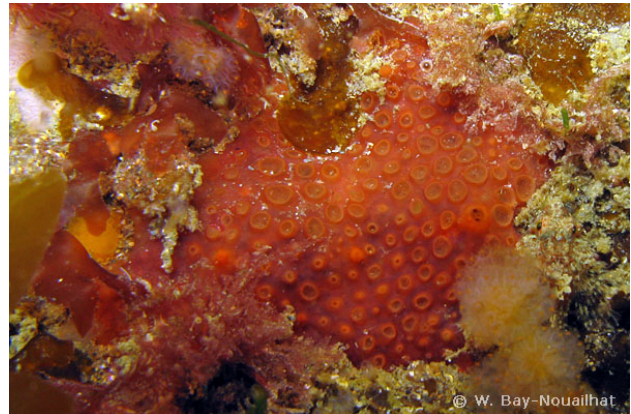
*Phorbas fictitius* est une éponge fine et encroûtante ou légèrement lobée et qui atteint alors une quinzaine de mm d'épaisseur. Elle se développe en tâches, aux contours irréguliers, qui atteignent 30 cm de diamètre. Sa coloration variable, rouge, orange, saumon ou rose, dépend en grande partie des conditions où elle vit. D'un beau rouge en eaux claires, elle est beaucoup plus grisâtre dans les eaux turbides. Sa surface est couverte de cratères de forme arrondie ou plus ou moins polygonaux, qui rappellent alors les alvéoles des abeilles. Extrêmement compressible, ces cratères peuvent se comprimer offrant une large marge ou se développer entièrement et se toucher pour ne laisser aucun espace entre eux. A l'intérieur de ces cratères, de même coloration que la surface de l'éponge ou quelque fois un peu plus jaunâtre se trouvent les orifices inhalants. Les oscules, peu visibles, légèrement surélevés par une fine membrane translucide et d'un diamètre similaire aux cratères, sont irrégulièrement disposés sur toute l'éponge.

##### Espèce proche

Cette éponge peut être confondue avec *Hemimyscale columella*. Cependant, chez *H. columella* les cratères sont moins régulièrement répartis, de taille et de forme variables, et chaque cratère est entouré par une bordure plus claire. *H. columella* a une coloration rose orangé.

##### Auteur

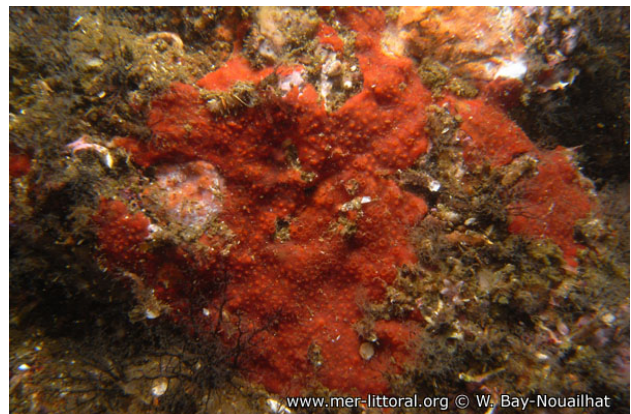
Textes de Wilfried Bay-Nouailhat © 2009 - 2026



Camaret, France, 10 mètres, 2009, WBN



Ria de Arosa, Espagne, 20 mètres, 2009, WBN



Ria de Arosa, Espagne, 12 mètres, 2009, WBN