



### ***Hymedesmia (Hymedesmia) paupertas* (Bowerbank, 1866)** **Eponge cratère bleue**

#### **Description**

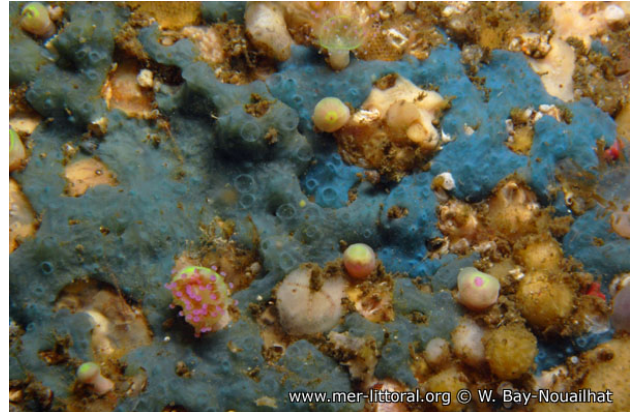
*Hymedesmia (Hymedesmia) paupertas* est une éponge encroûtante qui couvre des surfaces de 1 à 15 cm carré. Sa couleur varie du bleu légèrement verdâtre jusqu'au bleu turquoise, cette coloration peu commune rend cette éponge immédiatement reconnaissable. Ses contours sont irréguliers et contournent les autres espèces fixées, si bien qu'une même éponge peut former plusieurs tâches laissant croire à plusieurs éponges. Sa surface est criblée de cratères, légèrement surélevés dans lesquels se trouvent les orifices inhalants. Les oscules, plus petits sont répartis sur toute l'éponge. Ils sont reliés par un fin hydro-réseau transparent, disposé en étoile.

#### **Distribution**

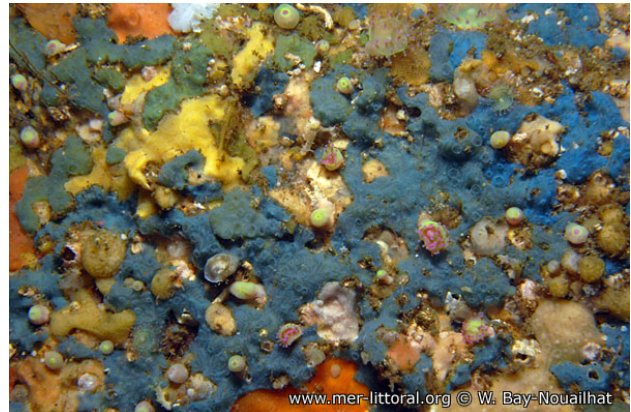
*Hymedesmia (Hymedesmia) paupertas* se rencontre sur les roches relativement protégées de la houle et dans les zones peu lumineuses, à partir de 25-30 mètres de profondeur en Mer du Nord, Manche et Atlantique Nord-Ouest.

#### **Auteur**

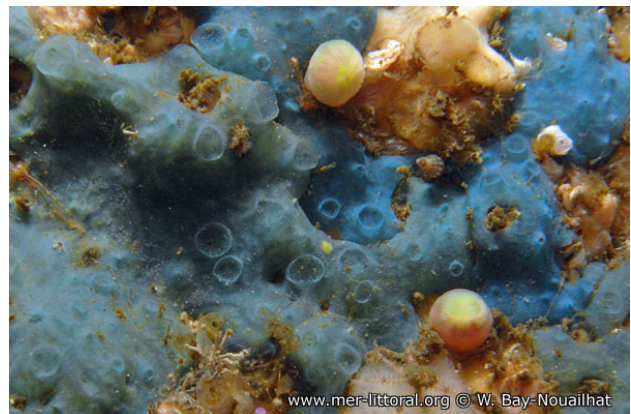
Textes de Wilfried Bay-Nouailhat © 2009 - 2026



Large de Corrubedo, Espagne, 32 mètres, 2009, WBN



Large de Corrubedo, Espagne, 32 mètres, 2009, WBN



Large de Corrubedo, Espagne, 32 mètres, 2009, WBN