



### ***Dysidea avara* (Schmidt, 1862)** Eponge-cheminée rose

#### **Description**

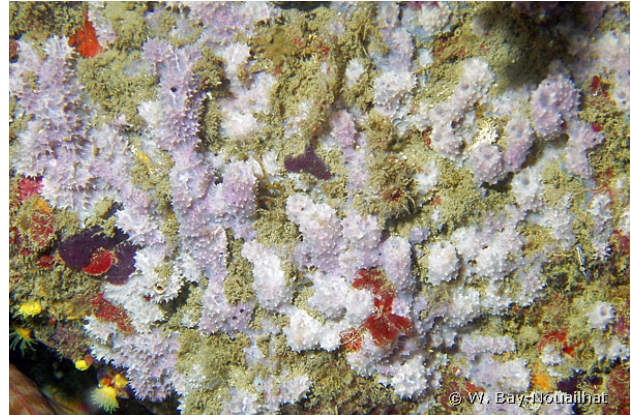
*Dysidea avara* est une éponge encroûtante à massive qui se développe en de nombreux lobes hauts de 5 cm au sommet desquels s'ouvre un grand oscule de 2 cm de diamètre. Sa surface à la coloration nuancée de rose pâle à mauve foncé est couverte de petites papilles coniques, hautes de 5 mm, de coloration rose pâle. Entre chaque papille, on aperçoit la structure fibreuse qui forme un réseau dense. Cette espèce ne possède pas de spicules, son squelette est uniquement composé de fibres de spongine.

#### **Distribution**

L'éponge cheminée rose vit sur la face supérieure des roches, sur les plateaux ou les tombants, où elle peut couvrir plusieurs dizaines de centimètres carrés, entre 8 et 40 mètres de profondeur. On la rencontre en Méditerranée et Atlantique proche.

#### **Auteur**

Textes de Wilfried Bay-Nouailhat © 2007 - 2026



Illes Medes, Espagne, 26 mètres, 2007, WBN



Illes Medes, Espagne, 14 mètres, 2004, WBN



Illes Medes, Espagne, 12 mètres, 2004, WBN